

タフテックス商品説明カタログ

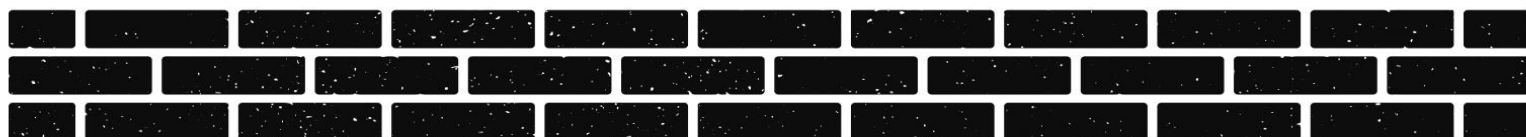
TUFTEX[®]

Stamp concrete

高強度デザインコンクリート タフテックス
(特許登録済工法)



一般社団法人 日本スタンプコンクリート協会認定



通常デザインコンクリートとは

デザインコンクリートとは、生コンクリートが完全に固まる前に、レンガや木目など模様の付いたスタンプ型を押し当てて、コンクリート表面に模様を演出する工法になります。

しかし、通常デザインコンクリートは、コンクリートの表面に着色しているだけなので、2年に1度のメンテナンスが必要です。

それを怠ると、車のタイヤ摩擦などが原因で表面が削れてしまい、5～10年ほどで、色が剥がれて、目地（柄）も消えた状態になってしまいます。

【色の剥がれ】



【目地の消滅】



デザインコンクリート タフテックスとは

新たに開発されたのが、色混ぜ式デザインコンクリートの「タフテックス」になります。(特許登録済工法)

タフテックスは、ベース色がコンクリートの中まで同じ色の構造なので、表面が削れても、金太郎飴のように同じ色が出てきます。

そのため、通常のデザインコンクリートのように、色が剥がれた景観にならず、ノーメンテナンスで色ハガレ無し50年耐久の、高強度デザインコンクリートになっております。

【生コンクリートに色粉が練りこんであります】



←茶色の色粉が練りこんであります。

中まで同じ色です→

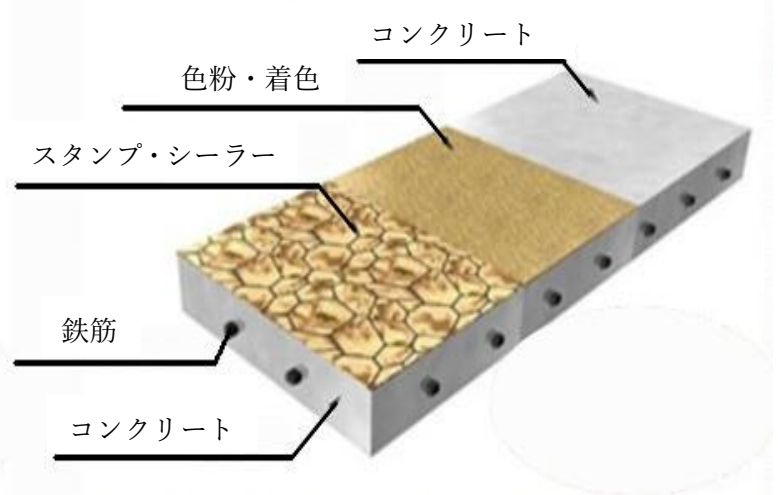
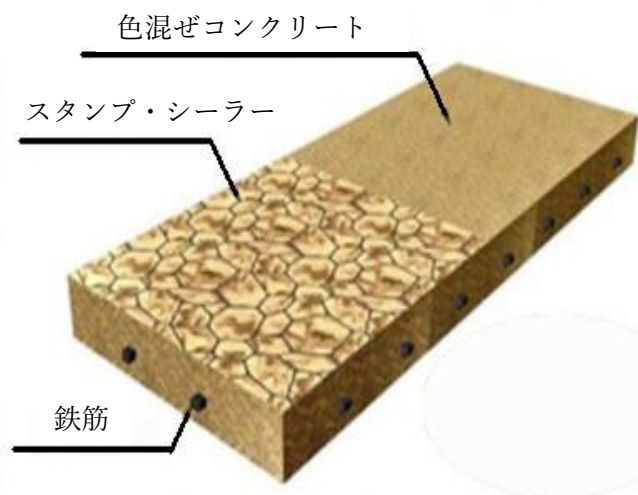


比較

左側がタフテックスの画像で、中まで同じ色の構造になっています。右側が通常デザインコンクリートの画像で、表面のみ着色されている構造になっています。

タフテックスの構造

通常デザインコンクリート構造



施工方法



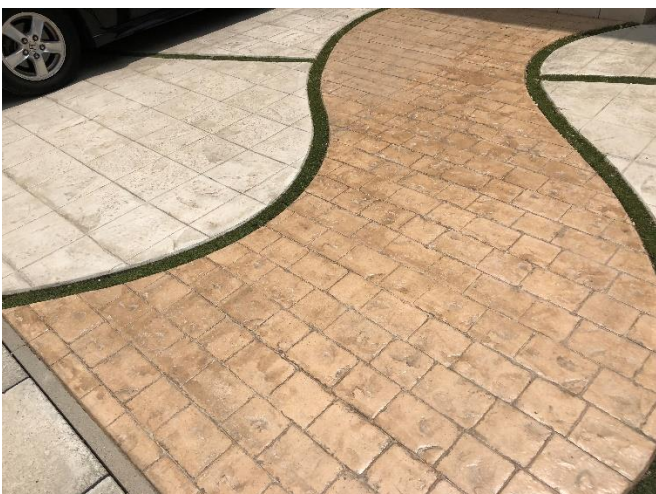
←色付きの生コンクリートを均します。生コンクリートには茶色の色粉が混ぜてあります。

コンクリートが完全に乾く前にスタンプの型を押しあてて、レンガ模様を付けます。→



←コーティング・ボンドを塗布します。

【完成】



種類・特徴

PATTERN (目地・柄)					TUFTEX	
						
枕木調	岩肌調	ロンドンコブル 標準・深目地	ランダムストーン 標準・深目地	タイル調 300x600 標準・深目地	エッジストーン 深目地 ★	
						
タイル調300・600角 標準・深目地	切石調 標準目地のみ	石畳ロンドンコブル 黒墨+ブラウン	石畳ロンドンコブル 黒墨のみ	石畳ランダム 黒墨+ブラウン	石畳ランダム 黒墨のみ	
ベース色				リリースプラス・アクセントカラー		
						
ホワイトグレー	グレー	ダークグレー	ブラック	ホワイト	ブラウン	セピア
						
ベージュ	オーカー	セピア	グリーン (割増料金)	ブラック	ブラウン (石畳用)	

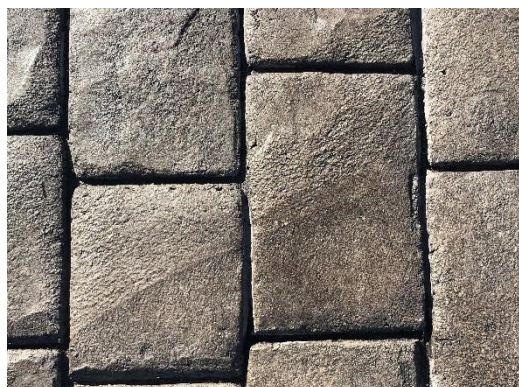
※色の違いがありますので、必ず実物をご確認ください。★印は一部代理店のみ

【目地（柄）の仕様】

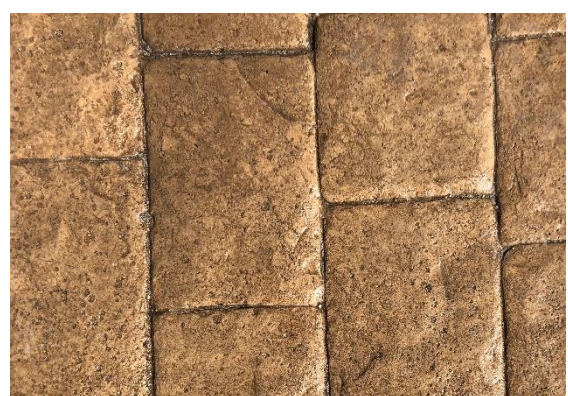
標準目地の深さは1～3mm。深目地は5～7mmとなっております。深目地は、目地が消えにくく駐車場にお薦めです。

標準目地は、出来るだけ凹凸を無くしたい通路等に使用します。

深目地仕様 50年耐久



標準目地 20～30年耐久



【強度について】

色粉がコンクリートの中に混ぜてありますが、強度は下がりません。その為、高圧洗浄も可能となっております。

【圧縮強度の試験】

表-8 コンクリートの圧縮強度試験結果

コンクリートの種類	カラーの記号	番号	圧縮強度 N/mm^2 (kgf/cm 2)			圧縮強度比 % ※		
			3日	7日	28日	3日	7日	28日
基準コンクリート	P	1	13.9	23.2	32.5	-	-	-
		2	13.5	22.9	33.0	-	-	-
		3	13.7	22.9	33.2	-	-	-
		平均	13.7(140)	23.0(235)	32.9(335)	100	100	100
試験コンクリート	R(赤)	1	14.8	25.1	34.9	-	-	-
		2	14.7	25.4	34.4	-	-	-
		3	14.5	25.5	34.4	-	-	-
		平均	14.7(150)	25.3(258)	34.6(353)	107	110	105
	Br(茶)	1	14.8	24.3	33.0	-	-	-
		2	14.3	23.9	33.9	-	-	-
		3	14.5	24.0	34.2	-	-	-
		平均	14.5(148)	24.1(246)	33.7(344)	106	105	102
	Bl(黒)	1	13.5	22.8	31.2	-	-	-
		2	13.7	22.6	31.4	-	-	-
		3	13.7	22.8	32.0	-	-	-
		平均	13.6(139)	22.7(231)	31.5(321)	99	99	96
Y(黄)	1	14.8	24.7	34.3	-	-	-	
	2	14.7	25.0	35.5	-	-	-	
	3	14.5	25.3	34.6	-	-	-	
	平均	14.7(150)	25.0(255)	34.8(355)	107	109	106	
G(緑)	1	13.9	23.0	32.6	-	-	-	
	2	13.9	23.8	32.7	-	-	-	
	3	14.2	22.9	32.9	-	-	-	
	平均	14.0(143)	23.2(237)	32.7(333)	102	101	99	

※ 各材齢において、基準コンクリートの圧縮強度を100とした時の圧縮強度比を示す。

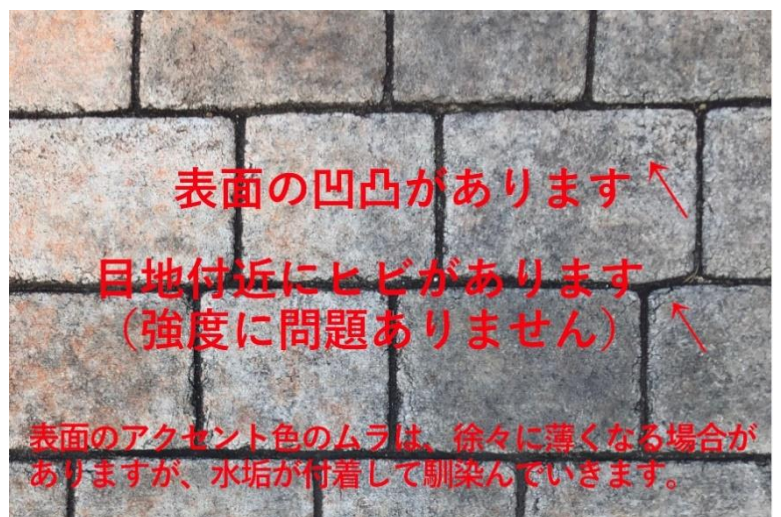
【高圧洗浄の試験】



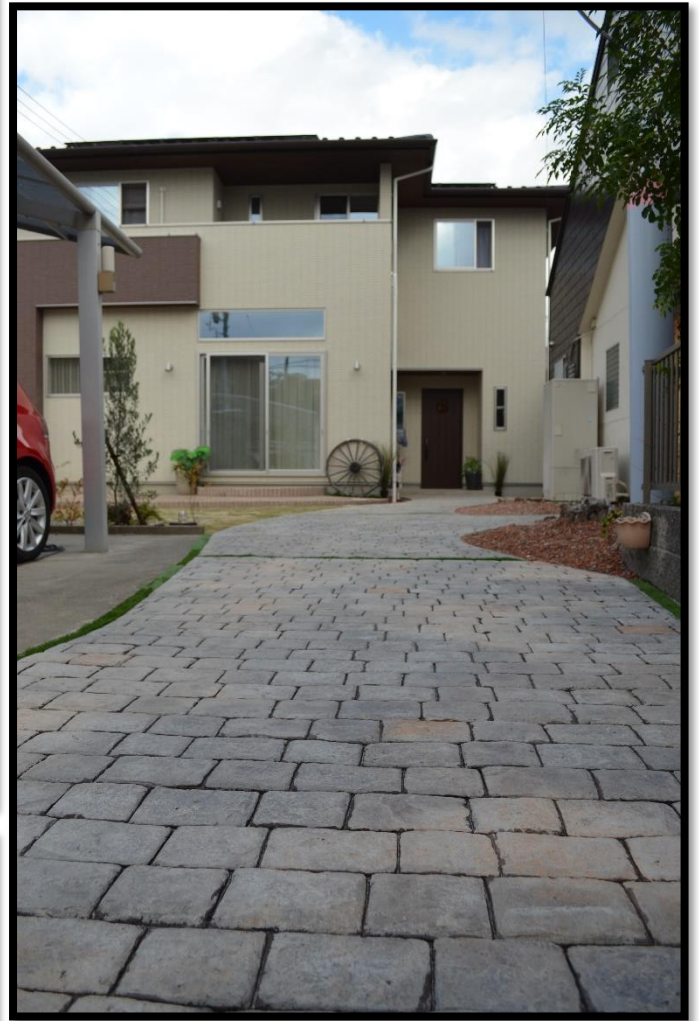
経年変化による水垢が、タフテックス表面や目地に付着しても、お洒落を保つことができる構造になっております。

【目地への水垢付着試験】

【石畳の注意点】



施工例



ノーメンテナンスで
色ハガレなし、50年耐久

タフテックス正規代理店

